

6.

Städtisches Personal, Verwaltung,
Rechtswesen, Wahlen

Bedienstete der Stadtgemeinde nach Abteilungen bzw. Dienststellen

Abteilung/Dienststelle	Bedienstete		davon					
			pragmatisierte Bedienstete		nicht pragmatisierte Bedienstete			
	insgesamt	davon weiblich	Allgemeine Verwaltung	Handwerkliche Verwertung	Angestellte		Arbeiter	
					insgesamt	davon teilzeitbesch.	insgesamt	davon teilzeitbesch.
Büro des Bürgermeisters	8	6	2	–	4	1	2	–
Büro des Stadtamtsdirektors	3	2	2	–	1	–	–	–
Stabsstellen								
Kontrolleinrichtung	2	2	1	–	1	1	–	–
Presse und PR	4	3	1	–	3	–	–	–
Organisation und Controlling	3	3	–	–	3	–	–	–
Personalvertretung	2	1	–	–	1	1	1	–
	11	9	2	–	8	2	1	–
Präsidialabteilung								
Kulturmanagement	5	4	1	–	4	1	–	–
Facilitymanagement	5	1	1	–	4	1	–	–
Stadttheater	2	1	–	–	–	–	2	1
Museum und Kunsthalle	5	4	–	–	3	1	2	–
EDV	3	–	–	–	3	–	–	–
Musik- und Kunstschule	40	18	–	–	38	27	2	–
Stadtbücherei	3	2	1	–	1	1	1	1
Stadtinformation	5	4	–	–	5	–	–	–
Kongreßzentrum	6	3	–	–	1	–	5	–
Gemeinschaftsraum	1	1	–	–	–	–	1	1
Rathaus	6	5	–	–	–	–	6	5
	81	43	3	–	59	31	19	8
Allgemeine Verwaltung, Jugend, Schule und Sport								
Personalverwaltung und Lohnverrechnung	8	6	2	–	6	2	–	–
Jugend, Schule u. Sport	12	6	–	–	4	2	8	1
Schulen, Schulgesundheitsdienst	6	4	1	–	5	3	–	–
Schulen	26	21	–	–	–	–	26	5
Kindergärten	40	38	–	–	22	3	18	12
Staatsbürgerschaft und Personenstand	8	7	1	–	7	1	–	–
Erhebung	2	–	–	–	2	1	–	–
Bürgerservice und Rathausinformation	6	6	–	–	6	3	–	–
Einlaufstelle	5	3	–	–	5	–	–	–
	113	91	4	–	57	15	52	18

Bedienstete der Stadtgemeinde nach Abteilung bzw. Dienststelle – Fortsetzung

Recht, Sicherheit, Gesundheit und Soziales								
Recht	4	3	1	–	3	1	–	–
Parkraumüberwachung	2	2	–	–	2	2	–	–
Bau- und Straßenrecht	2	1	1	–	1	–	–	–
Baupolizei und Feuerpolizei	5	3	–	–	5	–	–	–
Feuerwehr	4	1	–	–	–	–	4	1
Schlichtungsstelle	2	2	1	–	1	–	–	–
Gesundheit und Soziales	4	4	2	–	2	1	–	–
Seniorenwohnhaus	5	5	–	–	–	–	5	–
Seniorenclub	4	4	–	–	–	–	4	4
	32	25	5	–	14	4	13	5
Infrastruktur und Technik								
Stadtplanung u. -entwicklung	4	3	1	–	3	–	–	–
Vermessung u. Raumplanung	4	2	1	–	3	–	–	–
Hochbau	2	1	1	–	1	–	–	–
Grünflächen u. Friedhöfe	15	3	–	–	2	–	13	1
Städtische Friedhöfe	4	1	–	–	1	1	3	–
Straßen, Brückenbau und öffentliche Beleuchtung	3	1	2	–	1	–	–	–
Wirtschaftshof	50	3	–	–	3	–	47	–
Umwelt und Tiefbau	6	2	2	–	4	2	–	–
Müllbeseitigung	27	–	–	–	–	–	27	–
	115	16	7	–	18	3	90	1
Abteilung für Finanzen								
Leitung der Abteilung	3	1	2	–	1	–	–	–
Ausgabenbuchhaltung	3	3	1	–	2	–	–	–
Haushaltsüberwachung	1	–	1	–	–	–	–	–
Einnahmenbuchhaltung	4	3	2	–	2	–	–	–
Hauptkasse	1	–	–	–	1	–	–	–
Liegenschaften	2	–	2	–	–	–	–	–
Wohn- und Geschäftsgebäude	6	4	–	–	5	1	1	–
Steuern und Abgaben	4	3	2	–	2	–	–	–
	24	14	10	–	13	1	1	–
Zusammen	387	206	35	–	174	57	178	32
Stadtwerke								
Direktion, Betriebsleitung	12	10	1	–	9	3	2	2
Betriebsbuchhaltung	7	7	1	–	6	1	–	–
Wasserversorgung	21	–	–	–	–	–	21	–
Verkehrsbetr., Kfz.-Waschanlage	44	5	–	–	3	–	41	2
Tankstelle								
Gasversorgung	21	3	–	–	7	2	14	1
Stromversorgung	13	–	–	–	–	–	13	–
Bestattung	8	1	–	–	2	–	6	–
Zusammen	126	26	2	–	27	6	97	5
Insgesamt	513	232	37	–	201	63	275	37
2009	516	232	38	–	200	61	278	42
2008	518	232	38	–	200	56	280	41
2007	525	235	40	–	201	56	284	43
2006	538	244	40	–	206	42	292	46
2005	546	254	42	–	209	47	295	49

Alle Zahlen inkludieren auch die Karenzurlaubsvertretungen

Bedienstete der Stadtgemeinde - Durchschnittsalter

Durchschnittsalter der Bediensteten in der Hoheitsverwaltung											
Gesamt			Beamte			Angestellte			Arbeiter		
m	w	ges.	m	w	ges.	m	w	ges.	m	w	ges.
45,7	45,5	45,6	49,7	54,2	51,8	45,0	43,0	43,4	45,4	48,9	47,4
bei den Stadtwerken											
39,4	45,8	40,7	-	54,5	54,5	46,6	45,1	45,7	38,5	45,0	39,1

Bedienstete der Stadtgemeinde

Jahr	Bedienstete insgesamt			Hoheitsverwaltung												Stadtwerke							
	m	w	ges.	Beamte			Angestellte			Arbeiter			gesamt			Beamte		Angestellte		Arbeiter		gesamt	
				m	w	ges.	m	w	ges.	m	w	ges.	m	w	ges.	m	w	m	w	m	w	m	w
2010	281	232	513	22	13	46	128	113	65	181	206	-	2	11	16	89	8	100	26				
2009	284	232	516	23	13	49	126	117	66	189	205	-	2	10	15	85	10	95	27				
2008	286	232	518	23	13	49	126	116	66	188	205	-	2	11	14	87	11	98	27				
2007	289	236	525	25	13	48	127	117	70	190	210	-	2	12	14	87	10	99	26				
2006	294	244	538	25	13	50	129	119	75	194	217	-	2	13	14	87	11	100	127				
2005	292	254	546	27	13	50	132	117	84	194	229	-	2	13	14	85	9	98	25				
2004	294	256	550	28	13	49	133	121	88	198	234	-	2	13	13	83	7	96	22				
2003	298	265	563	29	13	48	133	126	94	203	240	-	2	13	13	82	10	95	25				
2002	300	267	567	29	14	49	132	126	98	204	244	1	1	12	14	83	8	102	23				
2001	311	279	590	29	14	53	133	130	106	212	253	1	1	13	16	85	9	99	26				
2000	314	284	598	29	14	53	139	131	105	213	258	1	1	14	16	86	9	101	26				

Polizeianhaltezentrum

Jahr	Anzahl der Häftlinge im Berichtsjahr		davon			Ausländer	Jugendliche
	insg.	dav.w.	Verwaltungsstrafhäftlinge	kriminelle Häftlinge	Schubhäftlinge		
2010	360	17	95	12	253	277	31
2009	362	21	97	9	212	227	30
2008	339	12	93	7	239	245	8
2007	352	21	103	19	230	255	15
2006	351	9	113	22	216	244	2
2005	341	–	132	16	193	236	12
2004	352	43	131	39	182	223	1
2003	325	29	130	36	159	185	3
2002	280	30	101	27	152	162	–
2001	230	23	100	25	105	114	2
2000	281	20	113	42	126	147	3

Bezirksgericht Leoben

Bezeichnung		2010	2009	2008	2007
Prozesse	aus den Vorjahren anhängig übernommen	521	554	658	702
	neu zugewachsen	4.095	4.127	4.240	4.376
Zwangsvollstreckungen		8.439	8.540	8.629	9.002
Pflegschaftssachen		311	248	242	246
Annahme an Kindesstatt		4	5	4	1
Scheidungen im Einvernehmen (mit Scheidungsbeschluss erledigt)		120	123	127	118
Sonstige außerstreitige Familienangelegenheiten		204	218	24	24
Beglaubigungen von Unterschriften		184	139	148	153
Strafsachen		280	442	378	459

Landesgericht Leoben

Geschäftsgattung	2010	2009	2008	2007	2006	2005
Zivilprozesse (Cg)	928	994	949	1.018	960	1.092
Arbeitsrechtssachen (Cga)	627	684	771	660	705	706
Sozialrechtssachen (Cgs)	1.238	1.223	1.166	1.176	1.142	1.163
Konkurse (S)	153	164	148	103	89	111
Ausgleiche (Sa)	–	1	4	1	–	4
Beim Haftrichter anhäng. Strafsachen (HR)	330	316	423	813	815	862
Beim Einzelrichter anhängige Strafsachen (EHv)	872	932	838	958	851	871
Beim Senatsvorsitzenden anhängige Strafsachen [Schöffen od. Geschw orenenverfahren] (SHv)	102	122	159	153	135	126

Justizanstalt Leoben (ohne Außenstelle Judenburg)

Zuständigkeit: Untersuchungshaft und Strafhaft (Freiheitsstrafen bis zu 18 Monate) für den Sprengel des Landesgerichts Leoben (das sind die politischen Bezirke Bruck a. d. Mur, Judenburg, Knittelfeld, Leoben, Liezen, Murau, Mürzzuschlag).

Personen mit Freiheitsstrafen über 18 Monate werden in andere Justizanstalten verlegt.

INSASSEN (Untersuchungshäftlinge und Strafgefängene):

Haftplätze 183 Männer 11 Frauen 11 Jugendliche

Justizanstalt Leoben - Bedienstete

Bedienstete	Anzahl				
	2010	2009	2008	2007	2006
Offizier (Anstaltsleiter/Stellvertreter)	2	2	2	2	1
Anstaltsarzt	1	1	1	1	1
Dipl.-Sozialarbeiter	1	1	1	1	1
Dienstführende Justizwachebeamte	31	30	28	26	27
Eingeteilte Justizwachebeamte	36	28	28	20	22
Krankenpflegedienst	1	1	1	1	1
Psychologischer Dienst	1	1	1	1	1
Vertragsbedienstete	2	2	2	2	2
Lehrling Verwaltungsassistent	–	–	–	1	1
Insgesamt	75	66	64	55	58

Justizanstalt Leoben - (Untersuchungshäftlinge und Strafgefängene)

Freiheitsstrafen	Anzahl der Insassen am 31.12.2010		
	insges.	m.	w.
Strafgefängene	151	143	8
Untersuchungshäftlinge	46	44	2
Insgesamt	197	187	10
Strafgefängene	151	140	11
Untersuchungshäftlinge	33	31	2
2009	184	171	13
Strafgefängene	152	145	7
Untersuchungshäftlinge	36	31	5
2008	188	176	12
Strafgefängene	117	112	5
Untersuchungshäftlinge	43	38	5
2007	160	150	10
Strafgefängene	128	122	6
Untersuchungshäftlinge	57	56	1
2006	185	178	7
Strafgefängene	138	135	3
Untersuchungshäftlinge	41	38	3
2005	179	173	6
Strafgefängene	84	78	6
Untersuchungshäftlinge	47	46	1
2004	131	124	7

Vereine

Jahr	Vereine			Vereins- sitzverlegungen	Vereins- umbildungen
	Neubildungen	Auflösungen	am Jahresende		
2010	18	15	431	–	25
2009	26	12	433	3	22
2008	22	14	421	2	15
2007	13	15	413	6	24
2006	11	18	420	2	130
2005	25	19	433	4	110
2004	33	43	436	1	122

Vereine nach dem Vereinszweck

Vereinszweck	2010	2009	2008	2007	2006	2005	2004
Politik	14	14	14	14	14	14	13
Kameradschaftsvereine	5	5	5	5	5	5	5
Sparvereine	91	95	91	90	90	98	101
Caritative Vereine	59	59	58	58	58	58	55
Geselligkeitsvereine	14	14	13	10	12	12	11
Studentische Vereine	39	39	37	35	35	35	33
Elternvereine	14	13	12	12	12	12	11
Garten-, Tier-, Siedlungsvereine	23	23	23	23	25	25	24
Berufsvereine	9	9	9	9	9	9	9
Schöne Künste	10	10	10	10	10	10	10
Kiwanis, Rotary, Schlaraffia, etc.	5	5	5	5	5	5	5
Kollegialität	7	7	7	7	7	7	7
Körperertüchtigung	94	94	91	89	85	87	83
Gesangsvereine	3	3	3	3	3	3	3
Musikvereine	8	7	7	7	7	7	7
Sonstige	36	36	36	36	43	46	59
Insgesamt	431	433	421	413	420	433	436

Waffen- und Sprengmittelangelegenheiten

Bezeichnung		2010	2009	2008	2007	2006	2005	2004
Waffen- besitzkarten	Ausgestellte	7	6	13	6	9	7	3
	Abgelehnte Anträge	–	1	–	–	–	–	–
	Entzogene	–	–	2	4	2	4	1
Waffen- pässe	Ausgestellte	–	1	–	2	4	–	4
	Abgelehnte Anträge	1	2	–	–	–	–	–
	Entzogene	–	1	–	1	1	1	–
Waffen- scheine	Ausgestellte	–	–	–	–	–	–	–
	Abgelehnte Anträge	–	–	–	–	–	–	–
	Entzogene	–	–	–	–	–	–	–
Waffenverbote		2	26	23	26	12	16	3
Sprengmittel	Sprengmittel- bezugsscheine	8	2	2	2	1	2	3
	Sprengmittel- bezugsscheinbücher	–	–	–	1	1	–	–
	Genehmig. von Verbrauchslagern	–	–	–	–	–	–	–
		–	–	–	–	–	–	–

Reisepässe, Personalausweise

Monat	Beantragte Fingerprint- RP	Beantragte Kinderpässe mit Chip	davon geb.frei	Not- pässe	Beantragte Personal- ausweise	Erg/Änd.	Versa- gungen
Jänner	222	18	5	3	23	6	–
Februar	237	20	3	–	11	5	–
März	287	9	2	6	31	9	–
April	282	39	7	1	17	29	–
Mai	260	42	14	3	15	24	–
Juni	296	74	23	4	7	26	–
Juli	228	75	17	3	23	30	–
August	173	35	9	2	19	16	–
September	104	7	1	–	24	3	–
Oktober	85	10	6	3	7	2	–
November	73	7	3	1	15	3	–
Dezember	30	7	4	1	16	–	–
Insgesamt	2.277	343	94	27	208	153	–

Funde und Verluste

Jahr	Verlust- anzeigen	Verwahrte Fundstücke	Abgabe durch			
			Ausfolgung an den Verlustträger	Übergabe an den Finder	Vernichtung wertloser Gegenstände	Veräußerung
2010	232	420	176	16	68	84
2009	212	362	162	36	73	15
2008	204	374	147	32	–	14
2007	270	327	157	34	41	7
2006	310	389	145	18	35	49
2005	303	413	167	58	44	18
2004	223	360	183	30	35	24
2003	289	294	130	10	–	–
2002	447	282	176	29	346	153
2001	409	125	151	22	–	–
2000	411	338	135	47	–	–

Polizeistrafsachen und Organstrafverfügungen

Jahr	Polizeistrafsachen (ohne Organstrafverfügungen)	Organstrafverfügungen	
		insgesamt	eingehobener Betrag insgesamt ¹⁾
2010	12.442	8.260	269.486,33
2009	12.638	7.915	299.080,00
2008	11.446	7.218	226.200,00
2007	12.843	8.642	229.520,00
2006	12.271	7.810	191.160,00
2005	7.556	7.350	182.300,00
2004	10.719	7.627	189.100,00
2003	7.444	7.337	225.600,00
2002	9.453	8.929	319.853,53
2001	8.661	11.195	4.959.225,61
2000	13.051	13.565	6.811.960,21
1999	10.641	13.474	5.304.104,26
1998	11.892	13.992	6.650.100,00

1) eingehobene Beträge wurden bis 2001 in ATS angegeben, ab 2002 in Euro

Fremdenpolizei

Jahr	Anzahl der erfassten Personen	Flüchtlinge und Asylwerber	Stand der Fremden zum Jahresende	Erlassene Aufenthalts- verbote	Abschiebungen
2010	767	183	4.752	66	108
2009	678	179	4.539	61	111
2008	668	168	4.443	54	108
2007	853	167	4.455	71	149
2006	786	167	4.232	94	113
2005	828	20	4.190	102	75
2004	826	35	3.841	100	86
2003	731	79	3.653	82	41
2002	830	79	3.390	41	27
2001	829	79	3.032	23	18
2000	664	76	2.766	40	34

Wahlergebnisse in Leoben seit 1950 (GRW)

Wahltermin	Wahlberechtigte		Abgegebene Stimmen					
	insgesamt (Wahlbeteil.)		davon			davon		
	absol.	%	absol.	%	absol.	%	absol.	%
23.04.1950	23.932	85,12	480	2,36	19.891	97,64	19.891	97,64
03.04.1955	24.343	96,22	787	3,36	22.635	96,64	22.635	96,64
03.04.1960	25.128	96,68	612	2,52	23.681	97,48	23.681	97,48
25.04.1965	25.062	94,81	560	2,36	23.202	97,64	23.202	97,64
24.05.1970	24.848	92,84	434	1,88	22.635	98,12	22.635	98,12
27.04.1975	24.584	92,67	554	2,43	22.227	97,57	22.227	97,57
23.03.1980	24.432	91,05	689	3,10	21.556	96,90	21.556	96,90
24.03.1985	23.865	90,74	857	3,96	20.797	96,04	20.797	96,04
25.03.1990	23.114	88,57	1.053	5,14	19.420	94,86	19.420	94,86
26.03.1995	22.916	66,03	354	2,34	14.778	97,66	14.778	97,66
19.03.2000	20.474	64,03	127	0,97	12.983	99,03	12.983	99,03
13.03.2005	20.356	60,13	138	1,13	12.103	98,87	12.103	98,87
21.03.2010	20.140	60,56	91	0,75	12.106	99,25	12.106	99,25

Von den abgegebenen gültigen Stimmen entfielen auf

Wahltermin	SPÖ		ÖVP		FPÖ (WdU, VdU)		GRÜNE (Grünpart.)		KPO (V0, KLS)		Stahl u. ASVG Pensionisten		Pto Leoben		LIF		FLL		Sonstige Parteien	
	absol.	%	absol.	%	absol.	%	absol.	%	absol.	%	absol.	%	absol.	%	absol.	%	absol.	%	absol.	%
23.04.1950	10.707	53,83	3.882	19,52	1.698	8,54	-	-	3.604	18,12	-	-	-	-	-	-	-	-	-	-
03.04.1955	14.130	62,42	5.680	25,10	-	-	-	-	2.825	12,48	-	-	-	-	-	-	-	-	-	-
03.04.1960	13.794	58,25	5.532	23,36	1.763	7,44	-	-	2.592	10,95	-	-	-	-	-	-	-	-	-	-
25.04.1965	13.432	57,89	6.497	28,00	1.104	4,76	-	-	2.169	9,35	-	-	-	-	-	-	-	-	-	-
24.05.1970	14.056	62,10	5.673	25,06	1.439	6,36	-	-	1.467	6,48	-	-	-	-	-	-	-	-	-	-
27.04.1975	13.069	58,80	5.818	26,18	1.866	8,40	-	-	1.474	6,63	-	-	-	-	-	-	-	-	-	-
23.03.1980	13.126	60,89	5.311	24,64	1.958	9,08	-	-	1.161	5,39	-	-	-	-	-	-	-	-	-	-
24.03.1985	11.416	54,89	5.146	24,74	1.098	5,28	2.096 ¹⁾	10,08	1.043	5,02	-	-	-	-	-	-	-	-	-	-
25.03.1990	10.839	55,81	3.270	16,84	2.680	13,80	1.273 ²⁾	6,56	788	4,06	-	-	-	-	-	-	-	-	570	2,94
26.03.1995	8.394	56,80	1.398	9,46	2.262	15,31	770	5,21	523	3,54	381	2,58	424	2,87	459	3,11	167	1,13	-	-
19.03.2000	7.689	59,22	1.516	11,68	2.103	16,20	502	3,87	588	4,53	-	-	389	3,00	196	1,51	-	-	-	-
13.03.2005	7.439	61,46	2.103	17,38	748	6,18	546	4,51	1.267	10,47	-	-	-	-	-	-	-	-	-	-
21.03.2010	6.398	52,85	1.941	16,03	987	8,15	300	2,48	1.246	10,29	-	-	-	-	-	-	-	-	1.234 ³⁾	10,20

1) = GALL: 1.378 Stimmen und VGÖ: 718 Stimmen

2) = GALL

3) = REITER: 1.022 Stimmen, MLINAR: 134 Stimmen und BZÖ: 78 Stimmen

Mandatsverteilung im Leobener Gemeinderat seit 1945

Jahr	Gesamtmitglieder	davon entfielen auf die										LIF	PBRW
		SPÖ	ÖVP	FPÖ	KPÖ	GRÜNE	GALL	Pro Leoben					
1945	21	13	5	-	3	-	-	-	-	-	-	-	-
1950	25	14	5	2	4	-	-	-	-	-	-	-	-
1955	25	16	6	-	3	-	-	-	-	-	-	-	-
1960	25	15	6	2	2	-	-	-	-	-	-	-	-
1965	25	15	7	1	2	-	-	-	-	-	-	-	-
1970	31	19	8	2	2	-	-	-	-	-	-	-	-
1975	31	19	8	2	2	-	-	-	-	-	-	-	-
1980	31	20	8	2	1	-	-	-	-	-	-	-	-
1985	31	18	8	1	1	1	2	-	-	-	-	-	-
1990	31	19	5	4	1	-	2	-	-	-	-	-	-
1995	31	19	3	5	1	-	1	-	-	1	-	-	-
2000	31	20	3	5	1	-	1	-	-	1	-	-	-
2005	31	20	5	2	3	-	1	-	-	1	-	-	-
2010	31	18	5	2	3	-	1	-	-	-	-	-	3

Volksabstimmung - Ergebnis in Leoben

Termin	Bezeichnung	Stimmberechtigte	Abgegeben. Stimmen	ungültig	gültig	Von den abgegeben. Stimmen entfielen	
						ja	nein
12.06.1994	EU-Volksabstimmung	22.166	17.050	172	16.878	12.208	4.670
						72,33%	27,67%

Europawahl - Ergebnis in Leoben

Termin	Wahlberechtigte	Abgegebene Stimmen										Von den abgegebenen Stimmen entfielen auf											
		insgesamt					davon					SPÖ		ÖVP		FPÖ		GRÜNE		KPÖ		Sonstige P.	
		absol.	%	absol.	%	gültige	absol.	%	absol.	%	absol.	%	absol.	%	absol.	%	absol.	%	absol.	%	absol.	%	
07.06.2009	19.945	7.569	37,95	109	1,45	7.460	98,55	2.366	31,72	1.031	13,82	1.270	17,02	430	5,76	106	1,42	2.257 ⁴⁾	30,26				
13.06.2004	20.092	7.050	35,09	157	2,23	6.893	97,77	3.487	50,59	1.100	15,96	469	6,8	560	8,12	-	-	1.277 ³⁾	18,53				
13.06.1999	20.785	8.136	39,14	124	1,52	8.012	98,48	3.555	44,37	1.240	15,48	2.153	26,87	568	7,09	168	2,10	328 ²⁾	4,09				
13.10.1996	21.527	12.702	59,00	264	2,08	12.438	97,92	5.119	41,16	1.939	15,59	3.741	30,08	639	5,14	230	1,85	770 ¹⁾	6,19				

1) LIF - 490 Stimmen, N - 125 Stimmen, Forum Handicap - 155 Stimmen, 2) LIF - 199 Stimmen, CSA - 129 Stimmen, 3) LINKE - 47 Stimmen, MARTIN - 1.230 Stimmen

4) MARTIN - 1.862 Stimmen, JuLis - 50 Stimmen, BZÖ - 345 Stimmen

Volksbegehren - Ergebnisse in Leoben

Termin	Bezeichnung	Stimmberechtigte	Zahl der Eintragungen	in %
05.10. - 12.10.1964	Rundfunkgesetz	25.296	2.771	10,95
04.05. - 11.05.1969	Arbeitszeitgesetz	24.998	10.341	41,37
12.05. - 19.05.1969	Schulgesetz	24.902	3.441	13,82
24.11. - 01.12.1975	Schutz des menschlichen Lebens	23.663	437	1,85
03.11. - 10.11.1980	Pro-Zwentendorf	23.819	10.823	45,44
03.11. - 10.11.1980	Anti-Zwentendorf	23.819	5.340	22,42
10.05. - 17.05.1982	Konferenzentrums-Einsparungsgesetz	23.837	2.214	9,29
04.03. - 11.03.1985	Konrad Lorenz	23.464	1.010	4,30
22.04. - 29.04.1985	Verlängerung des Zivildienstes	23.457	345	1,47
04.11. - 11.11.1985	Abfangjäger-Ankauf	23.389	268	1,15
03.03. - 10.03.1986	Anti-Draken	23.340	1.210	5,18
22.06. - 29.06.1987	Anti-Privilegien	23.213	406	1,75
12.09. - 19.09.1987	Saubere Steiermark	23.182	24	0,10
29.05. - 05.06.1989	Senkung der Klassenschülerzahl	22.918	691	3,02
27.11. - 04.12.1989	Sicherung der Rundfunkfreiheit	22.846	239	1,05
11.11. - 18.11.1991	Beitritt zum EWR	22.283	243	1,09
07.03. - 14.03.1992	Recht auf einen Kindergartenplatz	22.488	207	0,92
25.01. - 01.02.1993	Österreich zuerst	21.948	1.355	6,17
12.06. - 19.06.1995	Pro Motorrad	21.457	96	0,45
18.03. - 25.03.1996	Tierschutz-Volksbegehren	21.278	1.347	6,33
18.03. - 25.03.1996	Neutralitäts-Volksbegehren	21.278	799	3,76
07.04. - 14.04.1997	Gentechnik-Volksbegehren	20.971	3.504	16,71
07.04. - 14.04.1997	Frauen-Volksbegehren	20.971	1.934	9,22
24.11. - 01.12.1997	Volksbegehren "Schilling-Volksabstimmung"	20.642	799	3,87
24.11. - 01.12.1997	Atomfreies Österreich	20.642	691	3,35
08.09. - 16.09.1999	Familien-Volksbegehren	20.304	107	0,53
29.11. - 06.12.2000	Neue EU-Abstimmung	19.987	720	3,60
06.11. - 13.11.2001	Bildungsoffensive u. Studienggeb.-Volksbeg.	19.855	363	1,83
14.01. - 21.01.2002	Veto gegen Temelin	20.012	2.532	12,65
03.04. - 10.04.2002	Sozialstaat Österreich	19.941	2.531	12,70
29.07. - 05.08.2002	Volksbegehren gegen Abfangjäger	19.771	1.766	8,90
10.06. - 17.06.2003	Atomfreies Europa	19.674	278	1,40
22.03. - 29.03.2004	Pensions-Volksbegehren	19.729	2.861	14,50
06.03. - 13.03.2006	Österreich bleib frei!	19.475	728	3,74
27.07. - 03.08.2009	Stopp dem Postraub	19.619	180	0,90

Wahlergebnisse in Leoben seit 1945 (NRW)

Wahltermin	Abgegebene Stimmen										Von den abgegebenen gültigen Stimmen entfielen auf										
	Wahlberechtigte	insgesamt (Wahlbeteil.)		davon		ungült.		gültig		SPÖ		ÖVP		FPÖ (WdU, VdU)		VGÖ (Grünpart.)		KPÖ (VÖ, KLS)		Sonstige Parteien	
		absol.	%	absol.	%	absol.	%	absol.	%	absol.	%	absol.	%	absol.	%	absol.	%	absol.	%	absol.	%
		NATIONALRATSWAHLEN																			
25.11.1945	16.362	15.825	96,72	285	1,80	15.540	98,20	9.418	60,60	3.698	23,80	—	—	—	—	—	—	2.424	15,60	—	—
09.10.1949	23.292	22.557	96,84	527	2,34	22.030	97,66	9.906	44,96	5.437	24,70	3.015	13,70	—	—	—	—	3.623	16,44	49	0,20
22.03.1953	24.531	23.901	97,43	1.010	4,23	22.891	95,77	11.142	48,67	5.097	22,27	3.064	13,38	—	—	—	—	3.572	15,60	16	0,08
13.05.1956	24.757	24.083	97,28	461	1,91	23.622	98,09	12.343	52,25	6.134	25,97	1.735	7,34	—	—	—	—	3.410	14,44	—	—
10.05.1959	25.386	24.154	95,15	481	1,99	23.673	98,01	13.184	55,70	5.841	24,67	1.858	7,84	—	—	—	—	2.790	11,79	—	—
18.11.1962	25.883	24.769	95,70	461	1,86	24.308	98,14	12.910	53,11	6.609	27,19	1.641	6,75	—	—	—	—	3.148	12,95	—	—
06.03.1966	25.283	24.776	98,17	468	1,89	24.308	98,11	15.377	63,26	7.218	29,69	1.175	4,83	—	—	—	—	—	—	538	2,21
01.03.1970	24.965	23.608	94,56	350	1,48	23.258	98,52	14.760	63,46	6.330	27,22	1.033	4,44	—	—	—	—	1.039	4,47	96	0,41
10.10.1971	24.479	22.942	93,72	347	1,51	22.595	98,49	14.420	63,82	5.828	25,79	1.114	4,93	—	—	—	—	1.233	5,46	—	—
05.10.1975	23.793	22.030	92,59	282	1,28	21.748	98,72	14.501	66,68	5.660	26,03	876	4,03	—	—	—	—	711	3,27	—	—
06.05.1979	23.966	22.251	92,84	323	1,45	21.928	98,55	14.872	67,82	5.206	23,74	1.228	5,60	—	—	—	—	622	2,84	—	—
24.04.1983	23.786	22.067	92,77	386	1,75	21.681	98,25	14.345	66,16	5.301	24,45	784	3,62	429 ¹⁾	1,98	—	—	450	2,08	372	1,71
23.11.1986	23.243	21.584	92,86	633	2,93	20.951	97,07	12.342	58,91	5.134	24,50	2.201	10,51	793 ¹⁾	3,79	—	—	481	2,30	—	—
07.10.1990	22.852	20.400	89,27	734	3,60	19.666	96,40	11.211	57,01	3.250	16,53	3.417	17,38	982 ¹⁾	4,99	—	—	446	2,27	360	1,83
09.10.1994	22.043	17.666	80,14	436	2,47	17.230	97,53	8.749	50,78	2.016	11,70	4.256	24,70	942 ¹⁾	5,47	—	—	201	1,17	1.066 ²⁾	6,19
17.12.1995	21.694	17.484	80,59	763	4,36	16.721	95,64	9.167	54,82	2.400	14,35	3.573	21,37	493 ¹⁾	2,95	—	—	192	1,15	896 ³⁾	5,36
03.10.1999	20.800	14.764	70,98	204	1,38	14.560	98,62	6.818	46,83	1.819	12,49	4.448	30,55	676 ¹⁾	4,64	—	—	210	1,44	589 ⁴⁾	4,05
24.11.2002	19.996	15.137	75,70	139	0,92	14.998	99,08	8.310	54,90	4.000	26,43	1.465	9,68	795 ¹⁾	5,252	—	—	292	1,93	136 ⁵⁾	0,90
01.10.2006	19.729	13.751	69,70	170	1,24	13.581	98,76	7.263	53,48	2.709	19,95	1.532	11,28	763	5,62	—	—	499	3,67	815 ⁶⁾	6,03
28.09.2008	19.994	13.442	67,23	152	1,13	13.290	98,87	5.697	42,87	1.710	12,87	2.876	21,64	759	5,71	—	—	375	2,82	1.873 ⁷⁾	14,09

1) Stimmensumme umfasst alle Grüngruppierungen

2) Sonstige Parteien = Liberales Forum - Heide Schmidt - 929 Stimmen, NEIN - Bürgerinitiative gegen den Verkauf Österreich - 137 Stimmen

3) Sonstige Parteien = Liberales Forum - Heide Schmidt - 736 Stimmen, Bürgerinitiative Nein zur EU - Austritt jetzt - 160 Stimmen

4) Sonstige Parteien = Liberales Forum - Heide Schmidt - 358 Stimmen, Nein zu Nato u. EU Neutrales Österreich Bürgerinitiative - 48 Stimmen, Die Unabhängigen - Liste Lugner - 183 Stimmen

5) Sonstige Parteien = Liberales Forum

6) Sonstige Parteien = BZÖ - 387 Stimmen, Liste Martin - 428

7) Sonstige Parteien = BZÖ - 1446 Stimmen, RETTÖ - 70 Stimmen, LIF - 172 Stimmen, DC - 42 Stimmen, FRITZ - 143 Stimmen

Wahlergebnisse in Leoben seit 1949 (L TW)

Wahltermin	Wahlberechtigte	Abgegebene Stimmen						Von den abgegebenen gültigen Stimmen entfielen auf											
		insgesamt		davon				SPÖ		ÖVP		FPÖ		VGÖ ¹⁾		KPÖ		Sonstige	
		(Wahlbeteil.)		ungült.		gültig		(WdU, VdU)		(Grünpart.)		(VÖ, KLS)		Parteien					
		absol.	%	absol.	%	absol.	%	absol.	%	absol.	%	absol.	%	absol.	%	absol.	%	absol.	%
LANDTAGSWAHLEN																			
09.10.1949	23.292	22.557	96,84	527	2,34	22.030	97,66	9.906	44,96	5.437	24,70	3.015	13,70	-	-	3.623	16,44	49	0,20
22.02.1953	24.531	23.789	96,98	1.012	4,25	22.777	95,75	11.100	48,73	5.031	22,09	3.046	13,37	-	-	3.567	15,66	33	0,15
11.03.1957	24.700	24.152	97,78	719	2,98	23.433	97,02	12.701	54,20	5.878	25,08	1.916	8,18	-	-	2.749	11,74	189	0,80
12.03.1961	25.456	24.795	97,40	553	2,23	24.242	97,77	12.500	51,56	6.367	26,26	1.914	7,90	-	-	3.461	14,28	-	-
14.03.1965	25.010	24.314	97,22	503	2,07	23.811	97,93	12.900	54,18	6.793	28,53	1.304	5,48	-	-	2.673	11,23	141	0,59
15.03.1970	24.965	23.578	94,44	302	1,28	23.276	98,72	14.401	61,87	6.663	28,63	1.078	4,63	-	-	1.094	4,70	40	0,17
20.10.1974	23.931	22.239	92,93	388	1,74	21.851	98,26	12.752	58,36	7.344	33,61	838	3,84	-	-	917	4,20	-	-
08.10.1978	23.664	21.878	92,45	459	2,10	21.419	97,90	12.383	57,81	6.976	32,57	1.323	6,18	-	-	737	3,44	-	-
04.10.1981	23.813	21.513	90,34	611	2,84	20.902	97,16	12.499	59,80	6.576	31,46	1.071	5,12	-	-	756	3,62	-	-
21.09.1986	23.249	20.293	87,29	1.010	4,98	19.283	95,02	9.843	51,04	6.436	33,38	1.165	6,04	956	4,96	780	4,05	103	0,53
22.09.1991	22.614	19.570	86,54	939	4,80	18.631	95,20	9.498	50,98	4.657	25,00	3.216	17,26	867	5,65	333	1,79	60	0,32
17.12.1995	21.694	17.458	80,47	374	2,14	17.084	97,86	8.795	51,48	3.353	19,63	3.057	17,89	563	3,30	260	1,52	1.056 ²⁾	6,18
15.10.2000	20.014	13.373	66,82	152	1,14	13.221	98,86	6.712	50,77	3.479	26,31	1.852	14,01	657	4,97	338	2,56	183 ³⁾	1,38
02.10.2005	19.523	13.360	68,43	133	1,00	13.227	99,00	7.704	58,24	2.724	20,59	734	5,55	443	3,35	1.285	9,71	337 ⁴⁾	2,55
26.09.2010	19.501	10.865	55,72	100	0,92	10.765	99,08	5.698	52,93	1.995	18,53	1.340	12,45	339	3,15	936	8,69	457 ⁵⁾	4,25

1) Stimmensumme umfasst alle Grüngruppierungen

2) Sonstige Parteien = Liberales Forum - Heide Schmidt - 741 Stimmen, Bürgerinitiative Wir für Steiermark - Nein zur EU - 160 Stimmen, Österreichische Autofahrer- u. Bürgerinteressen Partei - 141 Stimmen

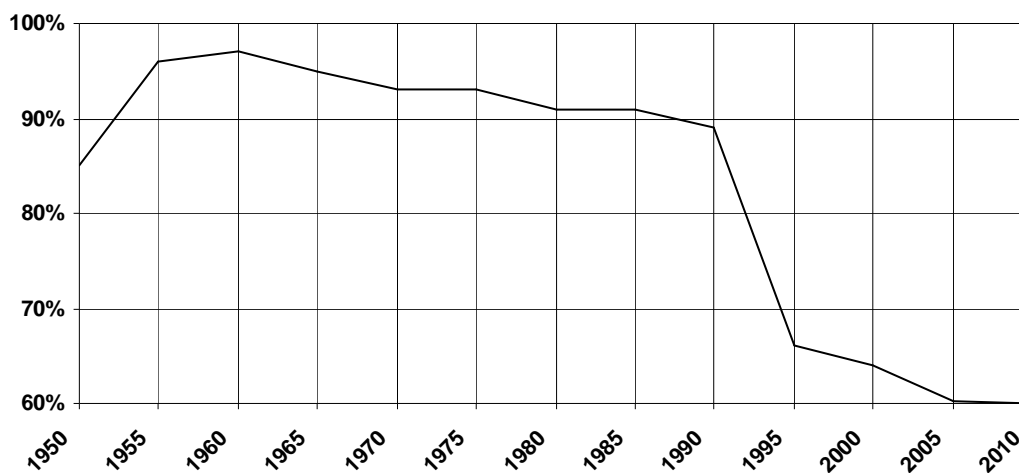
3) Sonstige Parteien = Liberales Forum - 124 Stimmen, Österr. Naturgesetz Partei - Steiermark - 59 Stimmen

4) Sonstige Parteien = Liste Hirschmann - 189 Stimmen, Michael Schmid und das BZÖ Steiermark - 148 Stimmen

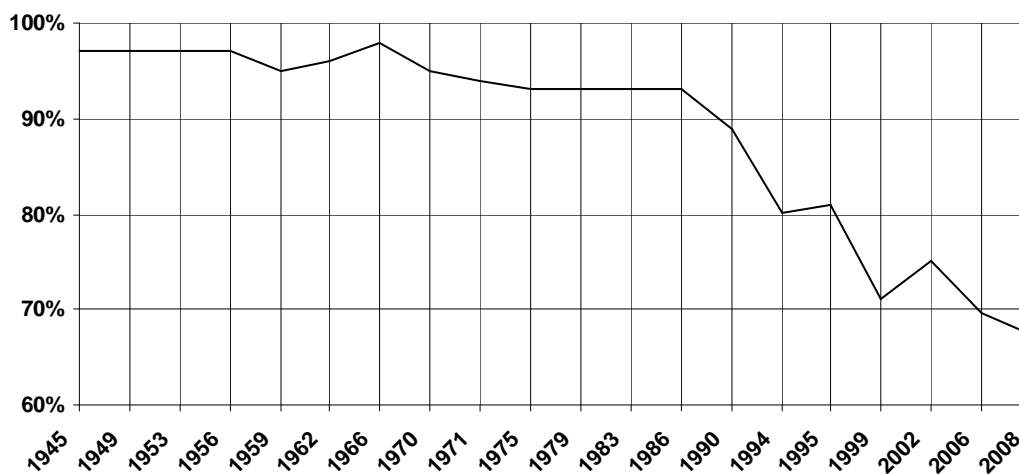
5) Sonstige Parteien = BZÖ - 221 Stimmen, PUWA - 196 Stimmen, CPÖ - 40 Stimmen

Wahlbeteiligung in Leoben bei GR-, NR- und LT-Wahlen seit 1945

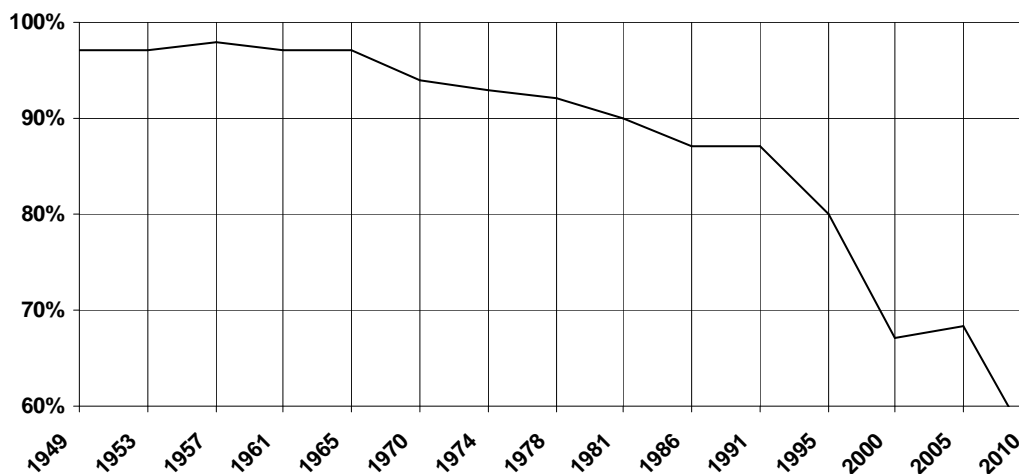
Gemeinderatswahlen



Nationalratswahlen

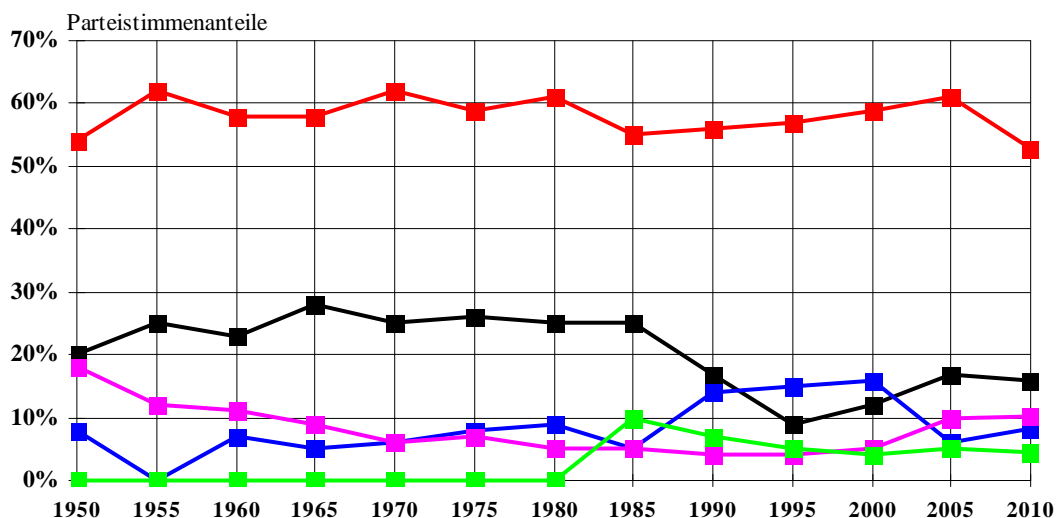


Landtagswahlen

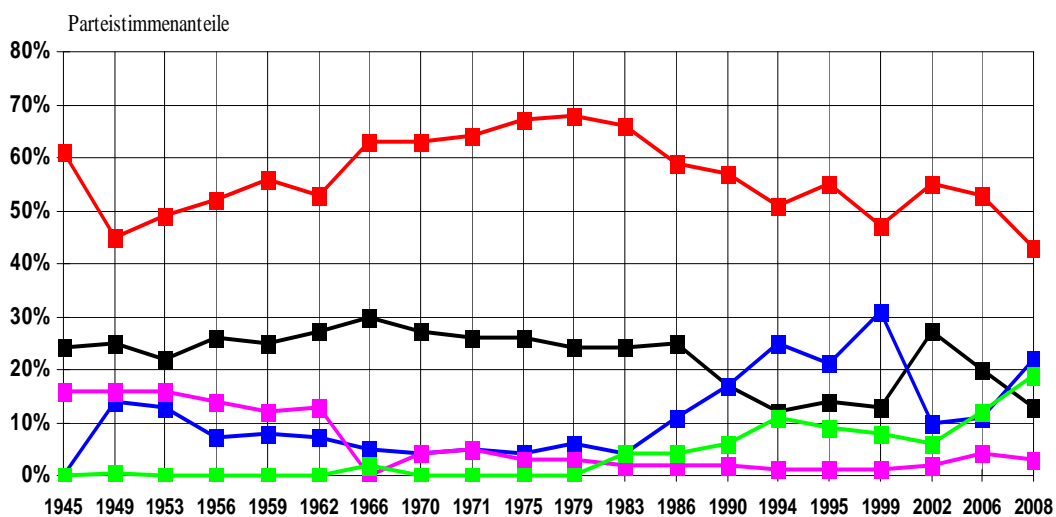


Wahlergebnisse bei GR-, NR- und LT-Wahlen (nach Parteien)

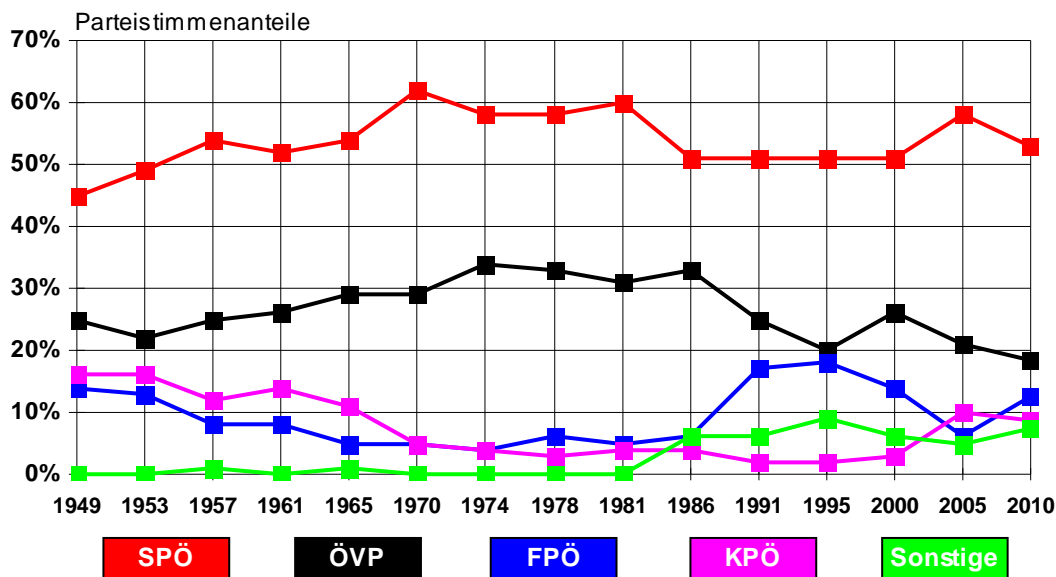
Gemeinderatswahlen



Nationalratswahlen



Landtagswahlen



Ergebnisse der Bundespräsidentenwahlen

Wahltermin		Wahlberechtigte	Abgegebene Stimmen						Erzielter Stimmenanteil		
			insg.	%	davon						
					ungültig		gültig		Name	absol.	%
absol.	%	absol.	%	Name	absol.	%					
1951	1. WG 06.05.1951	23.998	23401	97,51	597	2,55	22.804	97,45	Breitner	4.618	20,25
									Fiala	3.697	16,21
									Gleißner	4.602	20,18
									Hainisch	150	–
									Körner	9.877	43,31
									Ude	10	0,05
	2. WG 27.05.1951	23.998	23.038	96	1.469	6,38	21.569	93,62	Gleißner	6.485	30,07
									Körner	15.084	69,93
	05.05.1957	24.622	23.977	97,38	549	2,29	23.428	97,71	Denk	7.155	30,54
									Schärf	16.273	69,46
	28.04.1963	25.549	24.701	96,68	1.048	4,24	23.653	95,76	Kimmel	1.043	4,41
									Raab	5.352	22,63
									Schärf	17.258	72,96
	23.05.1965	25.226	24.457	96,95	462	1,89	23.995	98,11	Gorbach	7.717	32,16
									Jonas	16.278	67,84
	25.04.1971	24.716	23.568	95,36	456	1,93	23.112	98,07	Jonas	15.929	68,92
									Waldheim	7.183	31,08
	23.06.1974	24.091	21.722	90,17	661	3,04	21.061	96,96	Kirchschläger	14.387	68,31
									Lugger	6.674	31,69
	18.05.1980	23.978	21.630	90,21	764	3,53	20.866	96,47	Burger	667	3,20
									Gredler	2.831	13,57
									Kirchschläger	17.368	83,23
1986	1.WG. 04.05.1986	23.269	21.540	92,57	949	4,41	20.591	95,59	Steyrer	12.227	59,38
									Waldheim	6.932	33,67
									Scrinzi	324	1,57
									Blau-Meissner	1.108	5,38
	2. WG 27.05.1986	23.269	20.891	89,78	1.040	4,98	19.851	95,02	Steyrer	12.272	61,82
									Waldheim	7.579	38,18
1992	1. WG 26.04.1992	22.447	19.981	89,01	834	4,17	19.147	95,82	Streicher	11.049	57,72
									Klestil	4.044	21,12
									Schmidt	3.277	17,11
									Jungk	777	4,05
	2. WG 24.05.1992	22.447	19.326	86,09	892	4,61	18.434	95,38	Streicher	11.062	60,00
									Klestil	7.372	40,00
	19.04.1998	21.201	13.454	63,46	473	3,52	12.981	96,48	Klestil	8.320	64,09
									Lugner	1.629	12,55
									Knoll	1.519	11,70
									Schmidt	1.245	9,59
									Nowak	268	2,06
	25.04.2004	20.156	12.764	63,33	368	2,88	12.396	97,12	Ferrero-Waldner	4.157	33,54
									Fischer	8.239	66,46
	25.04.2010	19.485	8.497	43,61	414	4,87	8.083	95,13	Fischer	6.286	77,77
									Gehring	311	3,85
									Rosenkranz	1.486	18,38

WG = Wahlgang