

10.

Bau- und Wohnungswesen, Städti-
scher Grundbesitz, Grünanlagen

**STATISTIK
AUSTRIA**
**Gebäude- und Wohnungszählung
vom 15. Mai 2001**
Gemeinde: Leoben (61108)

Merkmal	Zusammen	%	Merkmal	Zusammen	%
Gebäude insgesamt	3.941	100,0			
	in %	100,0			.
Art des Gebäudes			Gebäudezentralheizung		
Wohngebäude mit ...			Zentralheizung (Fernwärme)	276	7,0
1 od. 2 Wohnungen	1.852	47,0	Zentralheizung (Blockheizung, Biomassefernwärme)	61	1,5
3 bis 10 Wohnungen	857	21,7	Hauszentralheizung	2.191	55,6
11 od. mehr Wohnungen	384	9,2	keine Zentralheizung	1.413	35,9
Wohngebäude von Gemeinschaften	26	0,7			
Nichtwohngebäude (CC)	842	21,4			
Eigentümer des Gebäudes			Brennstoff / Energieträger zur Gebäudebeheizung		
Privatperson/en	2.632	66,8	Heizöl	791	20,1
Gebietskörperschaft	460	11,7	Holz	177	4,5
Gemeinnützige Bauvereinigung	200	5,1	Hackschnitzel, Sägespäne, Pellets, Stroh	22	0,6
sonstige juristische Person	649	16,5	Kohle, Koks, Briketts	121	3,1
			Elektrischer Strom	48	1,2
Staatsbürgerschaft des Gebäudeeigentümers			Gas	1.076	27,3
Inländer	3.888	98,7	Alternative Wärmebereitstellungs- systeme (Solar, Wärmepumpe usw.)	15	0,4
Ausländer: sonst. EU- u. anderer Staat (ohne österr. Beteiligung)	20	0,5	Sonstiger Brennstoff	2	0,1
In- u. Ausländer als Miteigentümer (mit österr. Beteiligung)	33	0,8	Fernwärme	276	7,0
			Gebäude nicht zentralbeheizt	1.413	35,9
Überwiegende Nutzung des Gebäudes			Nachträgliche bauliche Maßnahmen		
Wohngebäude mit 1 oder 2 Wohnungen	1.852	47,0	(bezogen auf die Gesamtzahl der Gebäude)		
Wohngebäude mit 3 oder mehr Wohnungen	1.221	31,0	Dachneudeckung	487	12,4
Wohngebäude von Gemeinschaften	26	0,7	Erneuerung der Fenster im überwiegenden Teil des Gebäudes	731	18,5
Hotel oder ähnliche Gebäude	46	1,2	Einbau einer neuen Zentralheizung für das ganze Gebäude	380	9,6
Bürogebäude	118	3,0	Fassadenerneuerung mit Wärmedämmung	376	9,5
Gebäude des Groß- oder Einzelhandels	174	4,4	Anschluss an das Kanalnetz	78	2,0
Gebäude des Verkehrs- oder Nachrichtenwesens	13	0,3			
Werkstätte, Industrie- oder Lagerhalle	257	6,5			
Gebäude für Kultur/Freizeit, Bildungs/Gesundheitswesen	49	1,2			
Sonstiges Gebäude	185	4,7			

**STATISTIK
AUSTRIA**
**Gebäude- und Wohnungszählung
vom 15. Mai 2001**
Gemeinde: Leoben (61108)

Merkmale	Zusammen	%	Merkmale	Zusammen	%
Wohnungen insgesamt	14.424	100,0			
	in %	100,0			
Wohnsitzangabe			Ausstattungskategorie der Wohnung		
mit Hauptwohnsitzangabe	12.602	87,4	Zentralheizung u.ä., Bad/Dusche, WC ('A')	10.676	74,0
nur mit Nebenwohnsitzangabe	750	5,2	Bad/Dusche, WC ('B')	2.646	18,3
ohne Wohnsitzangabe	1.072	7,4	WC und Wasser- entnahme in der Wohnung ('C')	170	1,2
			kein WC od. keine Wasser- installation in der Wohnung ('D')	932	6,5
Rechtsgrund für die Wohnungsbenützung			Nutzfläche der Wohnung in m²		
Hauptmiete befristet	607	4,2	unter 35	540	3,7
Hauptmiete unbefristet	9.384	65,1	35 bis unter 45	1.978	13,7
Eigenbenützung durch Gebäudeeigentümer	1.768	12,3	45 bis unter 60	3.101	21,5
Eigenbenützung durch Wohnungseigentümer	1.741	12,1	60 bis unter 90	5.768	40,0
Dienst- oder Naturalwohnung	433	3,0	90 bis unter 110	1.589	11,0
Sonstiges Rechtsverhältnis	491	3,4	110 bis unter 130	736	5,1
			130 bis unter 150	344	2,4
			150 oder mehr	368	2,6
Überwiegende Heizungsart			Wohnungsbeheizung (Energieträger)		
Fernheizung oder Blockheizung	849	5,9	Fernwärme (Brennstoff/ Energieträger irrelevant)	482	3,3
Hauszentralheizung	4.637	32,1	Heizöl für Block-,Haus/ Wohnungszentralheizung/ Einzelöfen	2.771	19,2
Gaskonvektoren	728	5,0	Holz für Block-,Haus/ Wohnungszentralheizung/ Einzelöfen	865	6,0
Elektroheizung (fest angeschlossen)	1.742	12,1	Kohle, Koks, Briketts für Block-,Haus/ Wohnungszentralheizung/ Einzelöfen	824	5,7
Wohnungszentralheizung (Etagenheizung)	2.811	19,5	Elek. Strom für Haus-/ Wohnungszentralheizung/ Einzelöfen	2.091	14,5
Einzelöfen	3.657	25,4	Gas für Block-,Haus/ Wohnungszentralheizung/ Einzelöfen	7.235	50,2
			Alternat. Wärmebereitstellungs- systeme für Block/ Hauszentralheizung	19	0,1
			Hackschnitzel/ Sägespäne/ Pellets/ Stroh für Block-/ Hauszentralheizung	22	0,2
			Sonst.Brennstoff für Block-,Haus/ Wohnungszentralheizung/ Einzelöfen	115	0,8

Stadteigener Grundbesitz nach Kulturgattungen (Privatbesitz - ohne öffentliches Gut) ¹⁾

Katastralgemeinde	Flächen in m ²								insgesamt
	1	2	3	4	5	6	7	8	
Leoben	115.255	14.161	12.805	42.427	–	11.994	–	–	196.642
Donawitz	70.244	21.281	47.856	34.291	–	–	–	2.718	176.390
Göß	8.287	3.336	36.067	23.351	89.499	3.010	–	–	163.550
Gößgraben	–	–	355	–	34.993	–	–	–	35.348
Judendorf	51.113	3.555	75.420	68.207	–	2.656	1.693	1.680	204.324
Leitendorf	29.571	17.805	25.584	15.096	25.977	1.746	–	–	115.779
Mühltal	159.648	10.372	112.713	128.601	91.425	44.479	–	–	547.238
Prettach	22.603	2.923	128.201	–	173.332	42.943	–	–	370.002
Schladnitzgraben	483	–	–	–	9.907	–	–	–	10.390
Waasen	12.874	50.680	9.060	18.036	–	4.128	200	–	94.978
St. Peter-Frst.	55	–	1.908	–	20.886	–	–	–	22.849
Insgesamt	470.133	124.113	449.969	330.009	446.019	110.956	1.893	4.398	1.937.490

1) Angaben laut Grundbuchauszug 1 = Baufäche, 2 = Gärten, 3 = Landwirtschaftl. Flächen,
4 = Sonstiges, 5 = Wald, 6 = Wiesen, 7 = Gewässer, 8 = Park

Bauamt - Übersicht über die im Jahre 2008 eingereichten und bearbeit. Bauansuchen

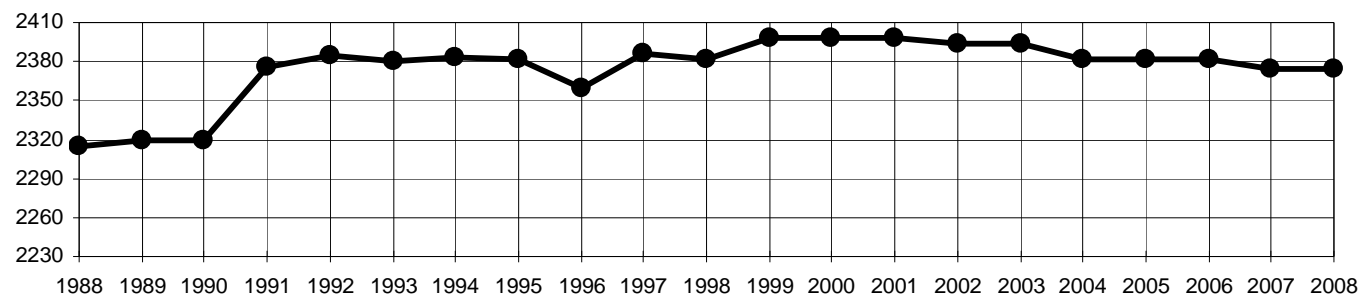
Monat	Eingang gesamt	davon BB*	davon AN*	davon BG*	davon BF*	davon FB*	Erledigt u.an BP-Amt	VA-Auftrag*	ZU-BE*
Jänner	12	8	1	–	3	–	12	–	–
Februar	21	15	3	–	3	–	21	–	–
März	12	7	3	–	2	–	11	–	1
April	27	18	1	–	8	–	24	3	–
Mai	13	5	3	–	5	–	13	–	–
Juni	22	9	7	–	6	–	22	–	–
Juli	30	22	4	–	4	–	28	2	–
August	31	20	4	–	7	–	25	6	–
September	35	8	7	–	20	–	32	3	–
Oktober	25	16	5	–	4	–	23	2	–
November	13	6	5	–	2	–	10	3	–
Dezember	60	8	5	–	47	–	55	5	–
Gesamt	301	142	48	–	111	–	276	24	1

*) BB = Bewilligungspflichtige Vorhaben, AN = Anzeigeverfahren
BG = Festlegung der Bebauungsgrundlagen im Bauland für den Einzelfall
BF = Bewilligungsfreie Vorhaben, FB = Feststellung des rechtmäßigen Bestandes
VA-Auftrag = Verbesserungsauftrag an den Bauerber, ZU-BE = Zurückweisungsbescheid

Gemeindeeigene Wohn- und Geschäftsobjekte mit und ohne Wohnungen

Jahr	Objekte															
	Bestand am Jahresbeginn				Errichtung und Kauf				Abbruch und Verkauf				Bestand am Jahresende			
	Objekte		Gesamt		Objekte		Gesamt		Objekte		Gesamt		Objekte		Gesamt	
	ohne Wohnung.	mit Wohnung.	Objekte	Wohnungen	ohne Wohnung.	mit Wohnung.	Objekte	Wohnungen	ohne Wohnung.	mit Wohnung.	Objekte	Wohnungen	ohne Wohnung.	mit Wohnung.	Objekte	Wohnungen
2008	10	186	196	2.374	1	–	1	–	–	–	–	–	11	186	197	2.374
2007	10	186	196	2.374	–	–	–	–	–	–	–	–	10	186	196	2.374
2006	10	187	197	2.382	–	–	–	–	–	1	1	8	10	186	196	2.374
2005	10	187	197	2.382	–	–	–	–	–	–	–	–	10	187	197	2.382
2004	11*	189	200	2.393	–	–	–	–	1	–	1	–	10	187	197	2.382
2003	11*	189	200	2.393	–	–	–	–	–	2	2	11	11	187	198	2.382
2002	57	190	247	2.394	–	–	–	–	–	1	1	1	57	189	246	2.393
2001	57	191	262	2.398	–	–	–	–	–	1	1	–	57	190	247	2.394
2000	56	191	263	2.398	–	–	–	–	–	–	–	–	57	191	248	2.398
1999	56	207	263	2.058	–	–	–	–	–	1	1	2	57	191	248	2.398
1998	55	208	263	2.386	–	–	–	–	1	2	3	4	54	206	260	2.382
1997	57	207	264	2.359	2	1	3	27	1	–	1	–	55	208	263	2.386
1996	55	210	265	2.381	–	6	–	6	1	3	4	22	54	207	261	2.359
1995	54	209	263	2.378	–	–	–	–	1	1	2	2	55	210	265	2.381
1994	55	210	265	2.380	2	2	4	42	1	1	2	39	56	211	267	2.383
1993	56	210	266	2.384	1	1	2	1	2	1	3	5	55	210	265	2.380
1992	57	209	266	2.376	–	1	1	8	1	–	1	–	56	210	266	2.384
1991	58	205	263	2.319	–	5	5	58	1	1	2	1	57	209	266	2.376
1990	58	205	263	2.319	–	–	–	–	–	–	–	–	58	205	263	2.319
1989	59	205	264	2.315	–	1	1	8	1	1	2	12	58	205	263	2.319
1988	60	208	268	2.314	–	1	1	26	1	4	5	25	59	205	264	2.315

Entwicklung der gemeindeeigenen Wohnungen



Vorgemerkte Wohnungssuchende und zugewiesene Wohnungen

Jahr	Wohnungsansuchen	Zugewiesene Wohnungen
2008	828	141
2007	806	146

Stichtag: 31. Dezember

Vom Referat für Grünflächen und Friedhöfe betreute Grün- und forstwirtschaftliche Flächen

Jahr	betreute Flächen			Aufteilung der Grünflächen in m ²				
	Grünflächen	forstw. Flächen	insgesamt	Parkanlagen	Spielplätze	Friedhöfe	Grünflächen im Bereich gemeinderechter Objekte	sonstige Rasen-, Gehölze u. Sommerblumenbepfl.
2008	492.828	370.215	863.043	49.685	41.528	72.044	166.584	162.987
2007	492.828	370.215	863.043	49.685	41.528	72.044	166.584	162.987
2006	486.828	370.215	857.043	49.685	41.528	72.044	166.584	156.987
2005	476.828	370.215	847.043	39.685	41.528	72.044	166.584	156.987
2004	476.828	370.215	847.043	39.685	41.528	72.044	166.584	156.987
2003	475.779	370.215	845.994	39.189	41.528	71.695	166.584	156.783
2002	477.331	370.215	847.546	39.189	41.528	71.695	167.091	157.828
2001	477.331	370.215	847.546	39.189	41.528	71.695	167.091	157.828
2000	477.331	370.215	847.546	39.189	41.528	71.695	167.091	157.828
1999	475.220	370.215	845.435	39.189	40.617	71.695	167.091	156.628
1998	475.220	370.215	845.435	39.189	40.617	71.695	167.091	156.628

Kleingärten

Katastralgemeinde	Anzahl	Ausmaß m ²	Ø Größe m ²
Donawitz	–	–	–
Göß	–	–	–
Judendorf	10	860	86
Leitendorf	42	2.780	66
Leoben	–	–	–
Mühlthal	103	5.280	51
Waasen	20	1.872	93
Insgesamt	175	10.792	296

Städtische Kinderspielplätze, Fußgängerzonen, Radwege, Parkbänke

Groß-	Klein-	Fußgängerzonen	Rad- und Fußwege				Von der Abteilung Park- und Grünanlagen aufgestellte Parkbänke
			insgesamt	davon			
Spielplätze		Rad- und Fußwege		Rad- und Fußweg mit beschränktem oder schwachem Kfz-Verkehr	Radrouten		
		in m ²	km				
6	19	15.534	24,7	7,7	3,15	13,850	754

Länge und Fläche der von der Stadt erhaltenen öffentlichen Straßen und Plätze

Jahr	Länge bzw. Fläche der öffentlichen Straßen, Radwege und Fußgängerzonen								
	Gesamt- länge ¹⁾ in km	Länge ²⁾ in km	Darunter von der Gemeinde erhalten						
			Straßen		Radwege ³⁾	Fußgängerz.	Straßen	Radwege	Fußgängerz.
			befestigte Decken		im Gemeindegebiet		Zuachs im Berichtsjahr		
			staubfrei	nicht staubfr.	m	m ²	km	m	m ²
2008	231,723	191,099	96,057	70,342	24.700	15.534	–	–	–
2007	231,723	191,099	96,057	70,342	24.700	15.534	–	–	–
2006	231,723	191,099	96,057	70,342	24.700	15.534	1,00	1.400	–
2005	231,723	191,099	96,057	70,342	24.700	15.534	1,00	1.400	–
2004	229,323	188,699	95,057	70,342	23.300	15.534	–	–	–
2003	229,323	188,699	95,057	70,342	23.300	15.534	–	–	–
2002	229,323	188,699	95,057	70,342	23.300	15.534	–	0.30	–
2001	229,023	188,399	94,757	70,642	23.000	15.534	0,82	–	–
2000	228,203	187,579	93,937	70,642	23.000	15.534	–	–	–
1999	228,203	187,579	93,937	70,642	23.000	15.534	–	–	–
1998	228,203	187,579	93,567	71,012	23.000	15.534	–	–	–

1) Summe aller öffentlichen Straßen, Radwege und Fußgängerzonen im Gemeindegebiet, gleichgültig von wem sie erhalten werden.

2) Summe aller öffentlichen Straßen, Radwege und Fußgängerzonen, die von der Gemeinde erhalten werden.

3) Reine Geh- u. Radwege, gemischt-genutzte Geh- u. Radwege, die baulich v.d. Fahrbahn getrennt sind, sowie Radrouten

4) Hauptplatz Neugestaltung

Radwege im Berichtsjahr

Art	Länge in m
Gemischt genutzte Geh- und Radwege	7.700
Von der Fahrbahn nicht getrennte Geh- und Radwege	3.150
Radrouten	13.850
Insgesamt	24.700

Autostellplätze in der Innenstadt - Bereich Murschleife und Waasenvorstadt

Art der Stellplätze	Anzahl
Öffentliche Dauerparkplätze	1.011
Öffentliche Kurzparkplätze (180 min. mit Gebühr)	278
Öffentliche Kurzparkplätze (90 min. ohne Gebühr)	224
Stellplätze im Parkverbot	8
Taxiplätze	11
Private Stellplätze LCS (90 min. ohne Gebühr)	670
Private Stellplätze IZW (Dauervermietung)	80
Tiefgarage Altes Rathaus und Hauptplatz	320
Polizei	2
Busse	6
BH und Land	7
Behindertenparkplätze	9
Ladezone	54
Öffentliche Kurzparkplätze (120 min.)	21
Andere private Stellplätze	99
Insgesamt	2.800

Im Bereich der Au entfallen durch die Umbauarbeiten ca. 70 Stellplätze

Fußgängerzonenausbau in den Jahren 1986 - 1996

Jahr	Bereiche	Fläche in m ²
1996	Hauptplatz - Kärntner Straße	11.000
1989	Straußgasse und Kirchgasse	1.413
1988	Peter Tunner-Straße (Postpark)	1.250
1987	Kirchplatz	815
1986	Timmersdorfergasse	1.056
Insgesamt		15.534

Öffentliche Beleuchtung

Jahr	Elektrische Beleuchtung		Elektr. Verkehrs- ¹⁾ signalanlagen		Blinkanlagen ¹⁾		Elektr. Verkehrs- und Wegweiser
	Lichtstellen	Verbrauch in kWh	BD/LD	GEM.	BD/LD	GEM.	
2008	3.821	1.132.032	12	6	3	5	42
2007	3.748	1.096.556	12	6	3	5	42
2006	3.740	1.033.411	12	6	3	5	42
2005	3.679	1.071.630	13	6	3	5	42
2004	3.609	1.053.219	13	6	3	5	42
2003	3.590	991.651	13	6	3	3	42
2002	3.584	1.075.296	13	6	3	3	42
2001	3.560	1.065.588	12	6	3	3	42
2000	3.533	1.172.016	12	6	3	3	42
1999	3.478	1.015.364	12	6	3	3	42
1998	3.414	1.088.379	12	6	3	3	42

1) BD/LD Signalanlagen an Bundes- oder Landesstraßen, GEM. Signalanlagen an Gemeindestraßen

2) Der gravierende Unterschied im Stromverbrauch beruht auf einem neuen Abrechnungszeitraum der Stromlieferanten

Kanalisation

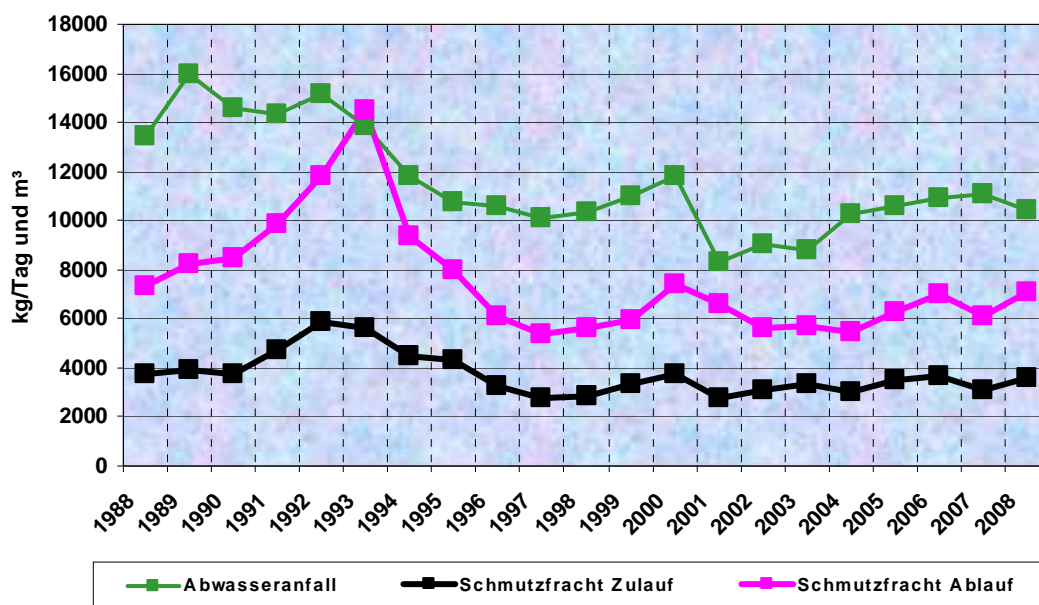
Länge der Kanäle in m										
1998	1999	2000	2001	2002	2003	2004	2005	2006	2007	2008
111.312	114.392	114.392	114.392	119.972	119.972	119.972	115.650	116.000	115.940	116.970

Reinholdungsverband Leoben - Kläranlage

Jahr	Abwasseranfall		Schmutzfracht				
	m3/Jahr	m3/Tag	Zulauf		Ablauf	Abbau	Abbaugrad
			BSB5kg/Tag ¹⁾	CSBkg/Tag ²⁾	CSBkg/d	CSBkg/d	%
2008	3.811.562	10.443	3.592	7.059	345	6.714	95,11
2007	4.033.196	11.050	3.084	6.148	394	5.754	93,59
2006	3.971.304	10.880	3.634	6.985	385	6.600	94,49
2005	3.877.257	10.622	3.521	6.266	371	5.895	94,08
2004	3.735.528	10.234	3.049	5.424	322	6.102	94,99
2003	3.162.162	8.774	3.311	5.721	449	5.272	92,15
2002	3.302.614	9.048	3.082	5.602	502	5.100	91,04
2001	3.373.044	8.326	2.740	6.557	633	5.924	90,35
2000	4.310.229	11.809	3.741	7.378	726	6.652	90,16
1999	4.036.297	11.010	3.318	5.970	620	5.350	89,61
1998	3.779.678	10.346	2.830	5.598	595	5.003	89,37
1997	3.675.083	10.063	2.785	5.337	755	4.582	85,85
1996	3.875.095	10.590	3.268	6.089	864	5.225	85,81
1995	3.912.207	10.734	4.330	7.981	1.021	6.960	87,21
1994	4.320.162	11.836	4.490	9.371	777	8.594	91,71
1993	5.061.095	13.866	5.655	14.504	662	13.842	95,44
1992	5.535.955	15.167	5.826	11.770	578	11.192	95,09
1991	5.242.860	14.364	4.740	9.869	424	9.445	95,70
1990	5.312.940	14.556	3.770	8.442	374	8.068	95,57
1989	5.823.940	15.956	3.909	8.217	458	7.759	94,43
1988	4.892.460	13.404	3.712	7.292	479	6.813	93,43

1) Biologische Schmutzfracht 2) Chemische Schmutzfracht

Entwicklung Abwasseranfall/Schmutzfracht



Im Jahr 2000 kein Wert für Schmutzfracht BSB vorhanden